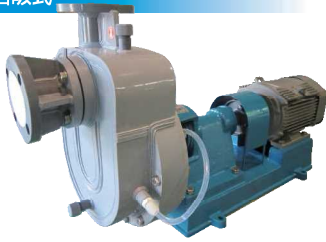


SEL シリーズ

自吸式

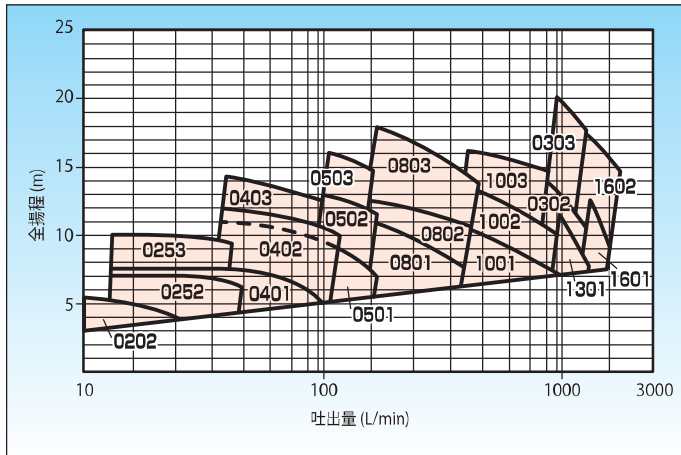


PVC の耐食性が活かされた自吸式ポンプです。廃液の処理、薬液循環用として豊富な実績があります。

■標準仕様

- 構造 駆動 : 電動機直結タイプ
- 軸封装置 : メカニカルシール
- インペラ : セミオープンタイプ
- 軸受 : 無給油密閉玉軸受
- 使用温度範囲 PVC : 0 ~ 50℃
- 回転方向 時計方向 (電動機側より視)
- フランジ JIS 10K FF 相当
- 電動機 汎用横形脚付電動機
- 塗装色 マンセル 2.5B4/8 相当 (主軸除く金属露出部)

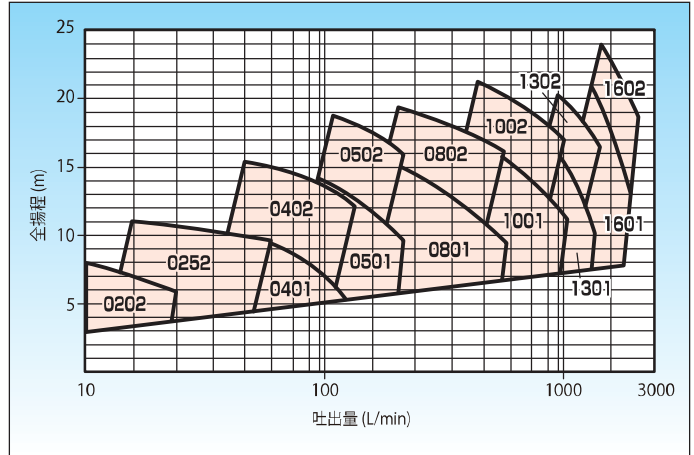
50Hz 容量図 (1450/2900rpm) ・要目表



形式	口径 吸込×吐出 (mm)	4P			フレーム No.
		吐出量 (L/min)	全揚程 (m)	電動機出力 (kW)	
SEL-0202	20×20	20	5	0.4	0.5
SEL-0252	25×25	45	6.5	0.75	1.2
SEL-0253	25×25	45	9.5	0.75	1.2
SEL-0401	40×40	110	5	0.75	1.2
SEL-0402	40×40	110	9	1.5	1.2
SEL-0403	40×40	110	12.5	1.5	1.2
SEL-0501	50×50	190	7.5	1.5	1.2
SEL-0502	50×50	190	12	2.2	3.5
SEL-0503	50×50	190	15	3.7	3.5
SEL-0801	80×80	420	8	2.2	3.5
SEL-0802	80×80	420	11	3.7	3.5
SEL-0803	80×80	420	15	5.5	3.5
SEL-1001	100×100	750	8	3.7	3.5
SEL-1002	100×100	750	10	5.5	7.5
SEL-1003	100×100	750	15	7.5	7.5
SEL-1301	125×125	1250	10	7.5	7.5
SEL-1302	125×125	1250	12	11	7.5
SEL-1303	125×125	1250	19	15	7.5
SEL-1601	150×150	1900	10	11	7.5
SEL-1602	150×150	1900	16	15	7.5

電動機出力は、仕様点における液比重 1.0 の場合です。

60Hz 容量図 (1750/3500rpm) ・要目表



形式	口径 吸込×吐出 (mm)	4P			フレーム No.
		吐出量 (L/min)	全揚程 (m)	電動機出力 (kW)	
SEL-0202	20×20	20	7	0.4	0.5
SEL-0252	25×25	50	10	0.75	1.2
SEL-0401	40×40	130	6	0.75	1.2
SEL-0402	40×40	130	13	1.5	1.2
SEL-0501	50×50	230	11	2.2	1.2
SEL-0502	50×50	230	17	3.7	3.5
SEL-0801	80×80	500	11	3.7	3.5
SEL-0802	80×80	500	17	5.5	3.5
SEL-1001	100×100	900	12	7.5	3.5
SEL-1002	100×100	900	17.5	11	7.5
SEL-1301	125×125	1500	12	11	7.5
SEL-1302	125×125	1500	17	15	7.5
SEL-1601	150×150	2300	15	22	7.5
SEL-1602	150×150	2300	21	22	7.5

電動機出力は、仕様点における液比重 1.0 の場合です。

形式表示

SEL - 100 1 F 15 S A 1 1

① ② ③ ④ ⑤ ⑥ ⑦ ⑧ ⑨

- ① 名称
- ② 口径
- ③ 枠番
- ④ Oリング材質 F : FPM E : EPDM Z : その他
- ⑤ 電動機出力
 - 01 : 0.75kW 02 : 1.5kW 03 : 2.2kW
 - 05 : 3.7kW 07 : 5.5kW 10 : 7.5kW
 - 15 : 11kW 20 : 15kW 25 : 18.5kW
 - 30 : 22kW
- ⑥ 本体材質 (ケーシング、ケーシングカバーなど)
 - S : PVC 製
 - R : PVC 製 +FRP 補強 (ケーシングのみ)
 - Z : その他

⑦ 軸封構造
⑧ 軸封形式

A : 外装式	B : 内装式
O : 標準	O : 標準
1 : MA1	1 : MB1
W : MAW	2 : MB1Q1
	3 : MB1Q2
	D : DEM

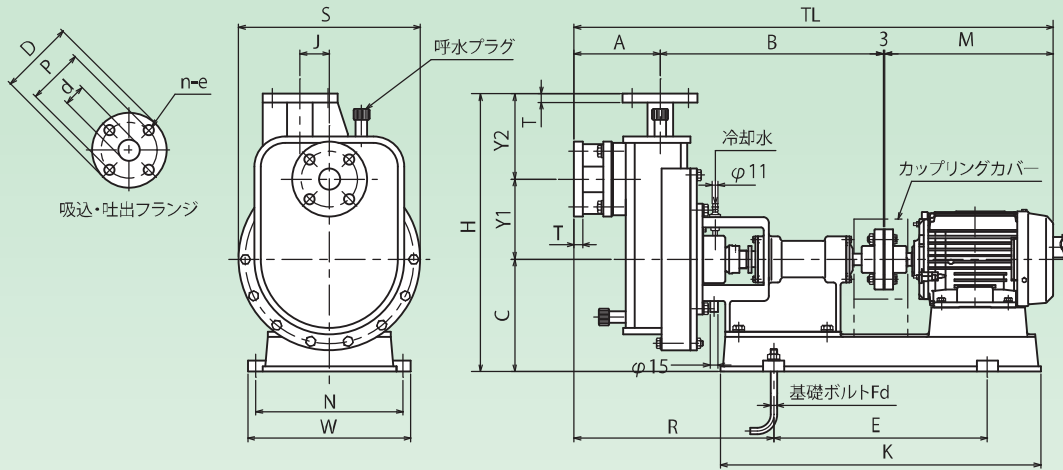
⑨ 軸封構成

標準時		MA1・DEM時	
回転環	固定環	回転環	固定環
C : カーボン	カーボン	1 : 樹脂含浸カーボン	アルミナ
Z : セラミック	カーボン入り PTFE	4 : 充填材入り PTFE	アルミナ
		6 : SiC	SiC

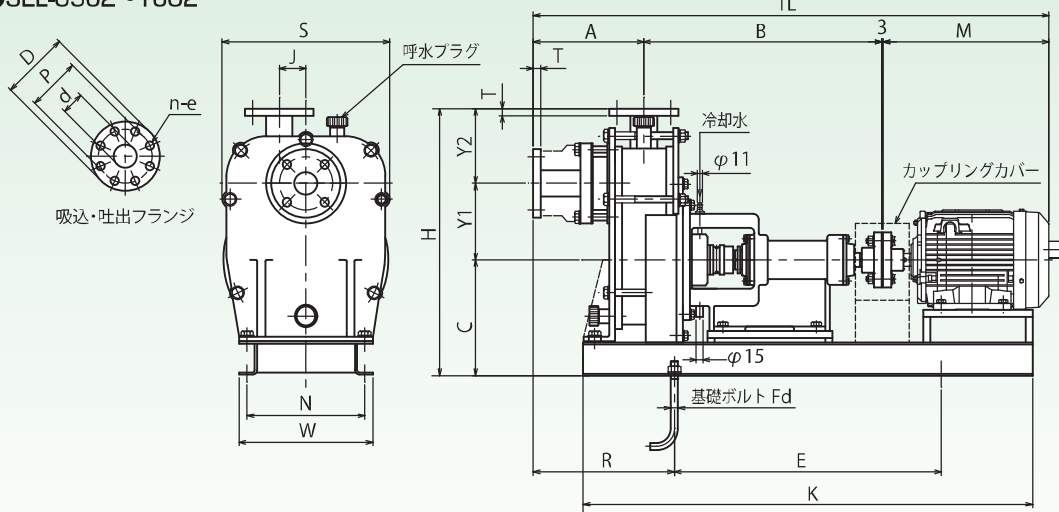
※ダブルメカ・テッドエンドは SiC のみ

外形寸法図表

●SEL-0202~0501



●SEL-0502~1602



形式	呼び口径 (A)	本体										基礎				フランジ JIS 10K					ベアリング No.	本体質量 (kg)		
		A	B	R	J	S	C	H	Y1	Y2	M	TL	E	K	N	W	Fd	d	p	D			n-e	T
SEL-0202	20	147	309	314	40	245	170	400	100	130	236.5	695.5	295	435	215	240	4-M10×125L×40b	20	75	100	4-15	14	6304ZZ	38
SEL-0252	25	154	422	371	50	300	210	490	140	140	268.5	847.5	400	600	275	305	4-M12×160L×50b	25	90	125	4-19	14	6305ZZ	70
SEL-0253	25	154	422	371	50	300	210	490	140	140	268.5	847.5	400	600	275	305	4-M12×160L×50b	25	90	125	4-19	14	6305ZZ	70
SEL-0401	40	174	422	391	50	300	210	490	140	140	268.5	867.5	400	600	275	305	4-M12×160L×50b	40	105	140	4-19	16	6305ZZ	70
SEL-0402	40	161	418	374	55	340	210	520	150	160	319	901	400	600	275	305	4-M12×160L×50b	40	105	140	4-19	16	6305ZZ	75
SEL-0403	40	161	418	374	55	340	210	520	150	160	319	901	400	600	275	305	4-M12×160L×50b	40	105	140	4-19	16	6305ZZ	75
SEL-0501	50	181	418	394	55	340	210	520	150	160	350	952	400	600	275	305	4-M12×160L×50b	51	120	155	4-19	16	6305ZZ	75
SEL-0502	50	248	536	317	60	376	260	600	172	168	374	1161	600	1010	265	300	4-M16×200L×63b	51	120	155	4-19	16	6307ZZ	145
SEL-0503	50	248	536	317	60	376	260	600	172	168	374	1161	600	1010	265	300	4-M16×200L×63b	51	120	155	4-19	16	6307ZZ	145
SEL-0801	80	248	536	317	60	376	260	610	172	178	374	1161	600	1010	265	300	4-M16×200L×63b	77	150	185	8-19	18	6307ZZ	145
SEL-0802	80	264	550	262	70	396	270	650	180	200	443	1260	805	1105	265	300	4-M16×200L×63b	77	150	185	8-19	18	6307ZZ	175
SEL-0803	80	264	550	262	70	396	270	650	180	200	443	1260	805	1105	265	300	4-M16×200L×63b	77	150	185	8-19	18	6307ZZ	175
SEL-1001	100	264	550	262	70	396	270	660	180	210	481	1298	805	1105	265	300	4-M16×200L×63b	100	175	210	8-19	18	6307ZZ	175
SEL-1002	100	274	757	328	80	438	325	755	210	220	595	1629	1000	1450	310	350	4-M16×200L×63b	100	175	210	8-19	18	6309ZZ	270
SEL-1003	100	274	757	328	80	438	325	755	210	220	481	1515	1000	1450	310	350	4-M16×200L×63b	100	175	210	8-19	18	6309ZZ	270
SEL-1301	130	284	757	338	80	438	325	765	210	230	595	1639	1000	1450	310	350	4-M16×200L×63b	125	210	250	8-23	20	6309ZZ	270
SEL-1302	130	302	774	338	100	514	375	845	220	250	639	1718	1000	1500	340	400	4-M16×200L×63b	125	210	250	8-23	20	6309ZZ	355
SEL-1303	130	302	774	338	100	514	375	845	220	250	639	1718	1000	1500	340	400	4-M16×200L×63b	125	210	250	8-23	20	6309ZZ	355
SEL-1601	160	302	774	338	100	514	375	855	220	260	655	1734	1000	1500	340	400	4-M16×200L×63b	146	240	280	8-23	22	6309ZZ	355
SEL-1602	160	324	787	383	100	588	411	941	240	290	693	1807	1000	1590	390	450	4-M16×200L×63b	146	240	280	8-23	22	6309ZZ	420

注) M・TL 寸法は標準仕様寸法で、電動機メーカーにより多少異なります。本体質量に電動機質量は含まれません。

